

おかげさまで



# 昭和建設

# Style Magazine

地域密着企業として50周年を迎えた昭和建設がお届けする情報誌

昭和建設スタイルマガジン



## Menu

- 1, 工藤の熱血コーナー【おかげさまで創業50周年】
- 2, ピックアップ【ガレージ+賃貸ハウス】
- 3, 昭和建設のリフォーム【自宅マンションのリノベーション】
- 4, 今月の得トク情報【浴室換気暖房乾燥機】

# 1

## 工藤の熱血コーナー おかげさまで創業50周年



おかげさまで  
2015年10月に当社は  
創業50周年を迎えました。



この大きな節目を健全経営で迎えることが出来たのも、創業者の理念「住まいづくりに奉仕する」のもとお客様に愛され続ける企業経営を目指してきたことで、お客様が当社を信頼してくださっているからだ、ここに改めて感謝申し上げます。

当産業を取り巻く環境は目まぐるしく変化をしています。その変化に柔軟に対応して積極的な変化の創造をして、先人たちのように新たな価値観を見出し、この先の新たな60周年70周年に向けて地域密着の精神で躍進して参りますので、倍旧のご指導、ご鞭撻を賜りますようお願い申し上げます。

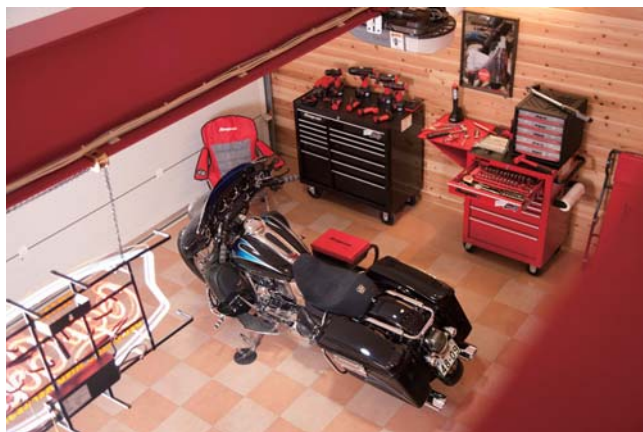
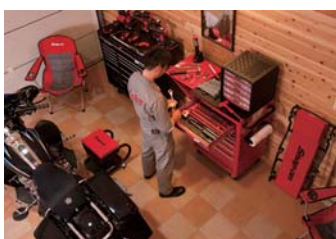
# ピックアップ ガレージ+賃貸ハウス

【ガレージ+賃貸ハウス】は、駅に近い必要はなく、逆に隠れ家的な要素がターゲットにアピールします。このことは、立地の悪さがダイレクトに響く一般の賃貸住宅との大きな差だといえます。

## ターゲットは、 趣味で車やバイクを楽しむ富裕層

明確なターゲットに向けた、差別化賃貸住宅で安心の土地活用を実現！

昨今、子育てが終わり、時間と収入にゆとりある中高年男性が、レジャーや趣味で消費する市場が拡大しています。



ガレージ（趣味空間）  
を求める  
幅広いユーザー層

**若者世代** 30～40歳前後  
家や土地は買えないが、趣味には惜しみなくお金をかけて楽しみたい。

**実年世代** 40～50歳前後  
家族がいるため住み替えや建て替えなくて済むガレージを持ちたい。

**団塊世代** 50歳以上  
退職後は趣味の車を資金の事は気にせず、思う存分自由に楽しみたい。

## 都心に住みガレージ+賃貸ハウスを セカンドハウスとして利用

都心では平置き屋根なしで6万円を超える駐車場は珍しくありません。都心から高速道路で30分でクルマ2台分のガレージとホビールームがセットになった賃貸ガレージハウスは、都心に住むクルマ好きの富裕者にとって、魅力的な価格設定が可能です。

## ガレージ+賃貸ハウスを 生活の拠点として利用

クルマやオートバイを日常的な交通手段とし、電車をほとんど利用しない人たちは数多く存在します。ファミリー物件なら駐車場のある賃貸物件もありますが、シングル向けで駐車場のついた物件は常に供給不足です。



## 安部のここをチェック！



近頃、空き家対策特別措置法について話題になっていますが、ご不安になられている方、また何か対策を検討せざる得ない方も多いと思います。真っ先に頭に浮かぶ有効活用は、賃貸住宅の建築ではないでしょうか。節税や収益面でも効果的な選択であると思います。

そこで、ユーザーニーズが高く、期待されている一例が【ガレージ+賃貸ハウス】です。駅までの距離が離れている立地条件でも、十分差別化がはかれる賃貸住宅ですので、計画の際には検討してみてもはいかがでしょうか。

当社では建てて終わりではなく、グループ会社の工藤不動産と共に、市場調査から管理までワンストップのサービスでサポートさせていただきます!! お気軽にご相談ください。

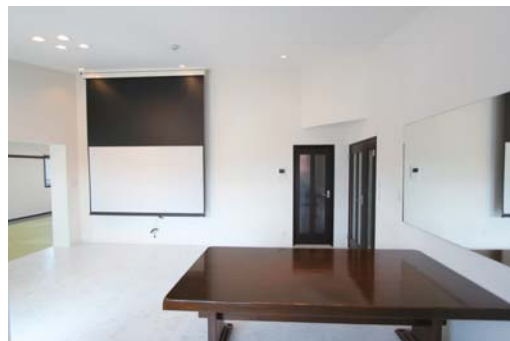
# 昭和建設のリフォーム 自宅マンションをリノベーション

ライフスタイルの変化に合わせて、住まいも変化し続ける！  
個人の考えで建替はできないマンションですが【マンションリノベーション】なら、住む人の変化に合わせて、永く！快適に！住み続ける事ができます。



二世帯が自然と集う  
ホームシアターのあるリビング

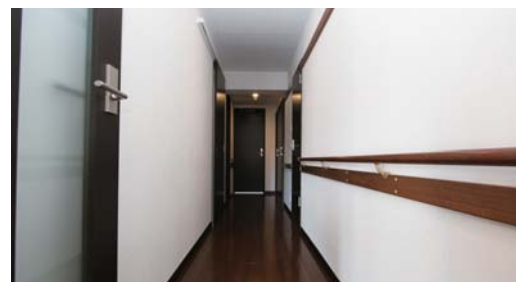
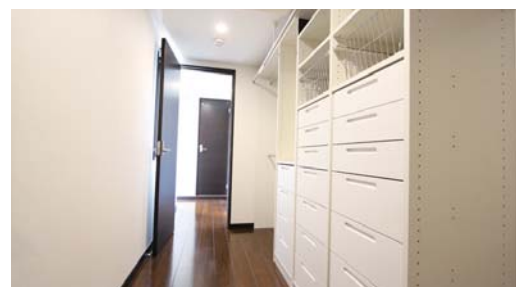
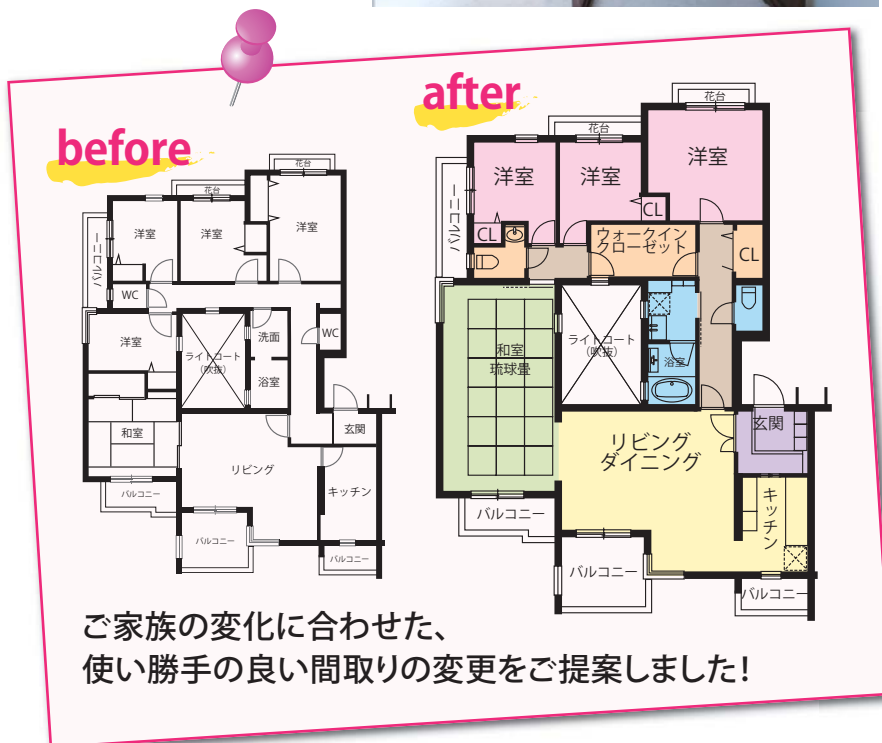
- ◆白を基調としたフローリングを採用し明るく清潔感のある空間を確保
- ◆自動昇降型の大型スクリーン



- ◆玄関スペースは、正面の壁にガラスブロックを採用し、南側の自然光を上手く取り込みました。大型玄関収納や、腰掛設置など便利な工夫を随所に採用しました。



- ◆リビングからつながる 13 帖超の和室は、ロールスクリーンで間仕切ることができます。家族はもちろん来客者にも癒しの空間を提供します。



- ◆ゆとりのある大型ウォークインクローゼット、随所に設置された手摺など、二世帯住宅にうれしい間取りを設計しました。



東京都健康長寿医療センター研究所の発表によると2011年一年間で入浴中に亡くなった方の数が全国推計としておよそ17000人にものぼることが明らかになっております。  
特に高齢者の事故は、冬場に多く発生していますので、ヒートショックを防ぐ対策が重要です。

### 【ヒートショックを防ぐ主なポイント】

■浴室は事前に暖める ■脱衣所の暖めも忘れない ■お風呂のお湯は40℃くらいまでに設定



そこで、平成28年2月29日までに、浴室のリフォームをご契約いただいた方にもれなく、浴室換気暖房乾燥機をプレゼントさせていただきます。なお、メーカー等については、当社指定の物とさせていただきます。

お気軽にお問合せください!



・期間中、当社にて浴室リフォーム工事のご契約をいただいた方が対象となります。  
・得トク期間：平成28年2月未まで

**ご連絡  
ください!**

横浜市、川崎市で遊休土地がございましたらご連絡ください。  
150坪～300坪位の土地を探しています! (市街化区域・市街化調整区域答いません)

**ご相談  
ください!**

相続対策や安定収入の確保に最適なご提案をさせていただきます。  
お気軽にご相談ください!

建築からリフォーム、賃貸管理まで  
グループ力を活かしてお客様をトータルサポート

昭和建設株式会社 優良工事請負業者 横浜型地域貢献企業  
国際規格 ISO9001 ISO14001 ダブル取得企業

#### 主な業務

住宅から賃貸アパート・マンション・店舗・中高層ビルなどの建設工事  
住宅リフォーム・店舗改装・大規模修繕工事などのリニューアル工事  
電気・空調・衛生器具など設備工事

グループ会社

工藤不動産株式会社

売りたい!貸したい!買いたい!借りたい!  
豊富な情報量でお客様に最適な物件をお探しします。

#### 主な業務

不動産売買 賃貸管理 仲介



新築からリフォームまで サンキュー! いーわ 工事

0120-391-052

メールアドレス okyakusama@showakensetu.co.jp

建設業許可番号神奈川県知事(特27)第014898号

昭和建設株式会社

横浜市保土ヶ谷区和田町1-13-21 (工藤ビル2階)

昭和建設

検索