

おかげさまで



昭和建設

Style Magazine No.4

地域密着企業として50周年を迎えた昭和建設がお届けする情報誌

昭和建設スタイルマガジン



Menu

- 1, 工藤の熱血コーナー【はちみつWANEY 採蜜祭ご招待!】
- 2, ピックアップ【耐震改修工事】
- 3, 昭和建設のリフォーム
【「安眠できる居室空間づくり」への取組】
- 4, おすすめ不動産【売地】
- 5, 今月の得トク情報【ヘルスコート】
- 6, 安部のワンポイントチェック!

【住まいのメンテナンス～5月編～】

1

工藤の熱血コーナー

はちみつWANEY 採蜜祭ご招待!



先月のお知らせいたしました、和田町100%産はちみつWANEYが今年も順調に蜜を集めてくれています。働き蜂は、寿命40日の内にティースプーン一杯の蜜を集めるといわれています。そんな貴重な蜜を私達は食することで幸せな気持ちになります。

自然の恵み感謝して2016年 第一回採蜜祭を下記の日程で行います。この貴重な体験をされたい方は当社営業まで「採蜜祭参加希望」と言ってお問合せください。**先着20名様を無料**でご招待します。しかも当日は採蜜したはちみつの瓶詰をお手伝いいただきお土産に一本差し上げます。

日時：平成28年5月21日14:00～ 約1時間半

場所：昭和建設株式会社 屋上

申し込み：新築からリフォームまで サンキュー！ いーわ 工事
0120-391-052 営業まで

当日の注意事項や服装については該当する方に改めてご連絡いたします。



別のCSR活動についてお話をさせていただきます。お楽しみに!

ピックアップ 耐震改修工事

平成28年熊本地震によりお亡くなりになられた方々へお悔やみを申し上げますとともに、被災した皆さまにお見舞い申し上げます。

平成28年熊本地震により、多くの命が奪われ甚大な被害が発生してしまいました。大切な家族を守るためにも、今一度地震に対する意識を高めていかなければならないと思います。

地震で倒れた 建物の 共通点とは

震源が地表から近い活断層で起きていることから、「直下型地震」とも言える強い地震で、建物が倒壊してしまった映像が目に入りますが、倒壊する建物にはある共通点があります。

- 昭和に建てられた建物
- 1階が駐車場になっている建物
- 屋根に瓦が載っている木造住宅
- 屋根や外壁にトタンが貼られているアパート
- 石が積まれている擁壁や崖

古い建物は、耐震性が低く、さらに屋根に瓦が載った建物の場合には、瓦の重量が重く、地震の揺れに耐え切れず下部の木造柱が倒れてしまうケースは多いです。私達も頭の上に重い物を載せて歩くと、バランスを取るのに難しい経験があると思います。それと同じで、耐震性向上のためには、建物上部に重い物があると危険です。



弊社で行った
耐震改修工事



まず全体の耐震診断を行い、その調査結果に基づき1階部分のリフォームと屋根の軽量化に重点をおいて耐震改修工事を行いました。

横浜市では、木造住宅耐震改修工事費用の補助が受けられます！

制度概要

- 横浜市木造住宅耐震改修促進事業は、木造の個人住宅の耐震改修工事費用の一部を市が補助する制度。



対象となる住宅

- 昭和56年5月末日以前に建築確認を得て着工された2階建以下の在来軸組構法の木造個人住宅(自己所有で、自ら居住しているもの)。
- 上記の住宅で、耐震診断の結果、上部構造評点が1.0未満(倒壊の可能性がある、または、高い)と判定された住宅、または横浜市が行った「わが家の耐震診断表」による診断の結果、総合評点が1.0未満(「やや危険」、または、「倒壊の危険あり」と判定されたもの)。

対象となる工事

- 基礎、柱はり、筋かい(耐力壁)の補強、軽量化のための屋根のふき替え等の耐震改修工事で、改修後の上部構造評点が1.0以上「(一応)倒壊しない」となる工事。
- 建替え工事は対象外。

補助

- 耐震改修工事費用に対して、世帯の課税区分に応じて2段階の補助限度額で補助を行う。
- 耐震設計費及び補強工事費の補助金の上限額は右表のとおり。

補助金の上限額

世帯の課税区分	補助限度額
一般世帯	75万円
非課税世帯(※)	115万円

※世帯全員が過去2年間、住民税の課税を受けていない世帯

設計・施工業者の選び方

横浜市では、安心して耐震改修をできるように、登録事業者制度を実施しています。登録事業者は、誠意を持って良心的に耐震改修を行うことを宣誓した業者です。家族を守る耐震改修工事の第一歩は安心できる業者選びから！

補助金を上手に活用して、この機会に地震に対する備えをすることをおすすめいたします。

当社も、施工事業者として登録しております。

ご依頼・ご相談はお気軽に
昭和建設にご連絡ください。
心よりお待ちしております。



※他の自治体にも何らかの補助制度が設けられている可能性があります。

3

昭和建設のリフォーム 【安眠できる居室空間づくり】への取組

現在弊社では戸塚区の幸和建设工業(株)様と『ヘルスコート住宅』という共同ブランドを立ち上げ『安眠できる居室空間づくり』を行っています。

システム名『(HCS)ヘルスコートシステム』(共同商標登録済)の空気環境は科学と医学分野の一次研究論文を扱っている雑誌PLOS ONE掲載『NK細胞活性化・免疫力向上臨床試験』の結果では、NK細胞の活性化が確認され免疫力の向上が図られることが実証されています。その他効果として・自律神経の安定や安眠・集中力のアップ・乳酸値の安定・疲労回復・アレルギーの症状緩和などの実証データも豊富です。

また事業者様(選手村・合宿所・宿泊施設・ホテルなど)のメリットとして・利用者の残臭(タバコ・食品・フレグランス・体臭・加齢臭)除去・調湿効果(カビ抑制・カビ臭除去)・室内空気清浄(ハウスダスト・超微粒子(PM2.5)・ガス状物質除去)・ストレス(シック)トリートメントルームとして近隣滞在型療養プランなどのご提案もしております。



現在は、東京オリンピック開催に伴い、湘南でのセーリングと横浜での野球開催などを見据え、『HCS』を搭載した客室を、『アスリートサポートルーム(ASR)~世界一、選手に優しい宿泊施設~』という企画をし、ホテル事業者様に提案しています。

施工頂いたホテルは

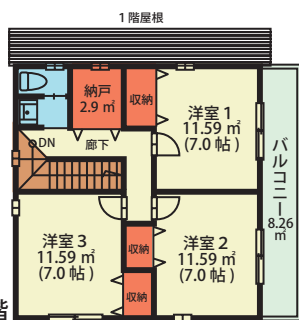
- 藤沢市の湘南クリスタルホテル様の710号室の客室(ヘルスコートシステム施工済み)
 - ホテル横浜ガーデンの6F会議室『樺』の会議室(ヘルスコートシステム施工済み)
 - ホテル横浜ガーデン1F喫煙室(ヘルスコートのみ施工)消臭対策
- ご利用いただければ幸いです。

4

おすすめ 不動産情報 建築条件なし **売地** お好きなプランでお建てください!!

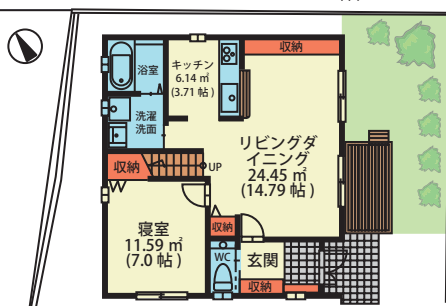
建築条件なし
【売地】 価格 **3,480**万円

相鉄線「上星川」駅より徒歩15分
上星川駅・横浜駅西口へのバスも利用可



参考間取り
1階 58.53 m²
2階 52.99 m²

5m 隣地専用道路



図面と現況が異なる場合、現況を優先します。



隣地専用道路

東側隣地通路のため
開放感あります

眺望・日照良好

カースペース
大型車2台可

約4m公道

物件概要

■所在地 / 横浜市保土ヶ谷区東川島町 ■敷地面積 / 212.25 m² (64.20 坪) ■地目 / 宅地 ■用途地域 / 第一種低層住居専用地域 ■建ぺい率 / 50% ■容積率 / 80% ■第一種高度 ■宅地造成工事規制地域 ■敷地面積最低限度 125 m² ■設備 / 本下水・都市ガス ■現況 / 更地 ■引渡 / 相談 <売主>

学区 上星川小学校 / 約 380m
保土ヶ谷中学校 / 約 1,600m

東部方面線
平成30年度開業予定の
羽沢駅(仮称)より徒歩12分

5

今月の得トク情報

ヘルスコート塗布をサービス!

調湿

消臭
吸着分解

電磁波
除去

電子
供給

ホルムアルデヒド
吸着分解

省エネ
冷暖房の効率UP

通常1室(8帖間)ヘルスコート塗布
93,860円(税別)をサービス(クロス工事は別途)

※耐震改修工事を行った方に限ります。
※耐震改修工事金額には当社規定がございます。
※帯電プaster(SUMICAS)・イオンコントロールアダプター(ICAS)は別途費用となります。
※サービス期間は今年9月末までにご契約の方となります。



詳しくは、当社に
お気軽に
お問合せください!



6

安部のワンポイントチェック! 住まいのメンテナンス ~5月編~



5月は、梅雨入りに備えて、屋根や雨樋、バルコニーや屋上屋根の排水口、排水ますなどを総点検しておくとい良いでしょう。雨樋やバルコニーの排水口に泥やゴミ、落ち葉などが詰まっていると、雨水が滝のように流れ、外壁を濡らしたり、泥をはねかえしたりして建物が汚損します。また、バルコニーや屋上屋根の排水口の場合には雨漏りの原因にもなりますので、しっかりと除去しておくことをおすすめいたします。



ご連絡
ください!

横浜市、川崎市で遊休土地がございましたらご連絡ください。
150坪~300坪位の土地を探しています!(市街化区域・市街化調整区域問いません)

ご相談
ください!

相続対策や安定収入の確保に最適なお提案をさせていただきます。
お気軽にご相談ください!

建築からリフォーム、賃貸管理まで グループ力を活かしてお客様をトータルサポート

昭和建設株式会社



横浜型地域貢献企業

国際規格 ISO9001 ISO14001
ダブル取得企業

主な業務

住宅から賃貸アパート・マンション・店舗・中高層ビルなどの建設工事
住宅リフォーム・店舗改装・大規模修繕工事などのリニューアル工事
電気・空調・衛生器具など設備工事

グループ会社

工藤不動産株式会社

売りたい!貸したい!買いたい!借りたい!
豊富な情報量でお客様に最適な物件をお探しします。

主な業務

不動産売買 賃貸管理 仲介



新築からリフォームまで サンキュー! いーわ 工事

0120-391-052

メールアドレス okyakusama@showakensetu.co.jp

建設業許可番号神奈川県知事(特27)第014898号

昭和建設株式会社

横浜市保土ヶ谷区和田町 1-13-21 (工藤ビル2階)

昭和建設

検索