



電気料金が値上げ！

東京電力は、家庭向け電気料金について9月1日より、8.46%の値上げを認可され、決定しました。各家庭の契約の大きさによって決まる「基本料金」は変わらず、毎月の使用料に応じて計算される「電力量料金」の単価が値上げとなります。

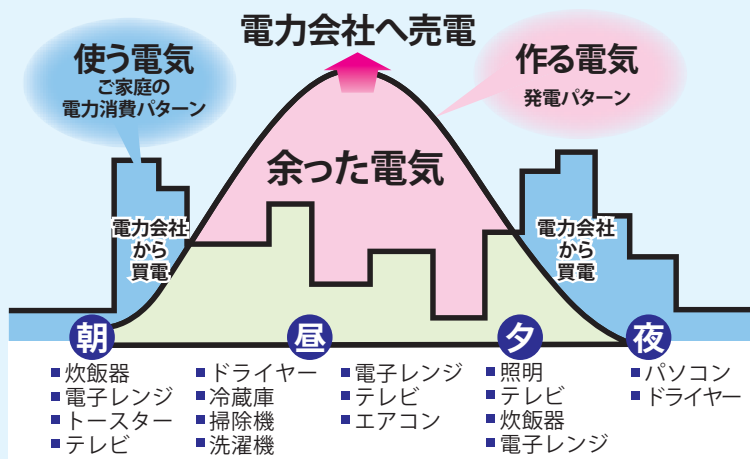
太陽光発電を推奨する数々の優遇制度が始まっています。地球環境に貢献しながら、金銭的なメリットも得られる。そんな両得な制度の利用は、今がチャンスです。



今すぐチェック！ 太陽光発電設置 特別優遇の数々を大公開！

その1 光熱費の大幅削減が可能です

割高な昼間の電気代を自家発電によってまかなえます!!

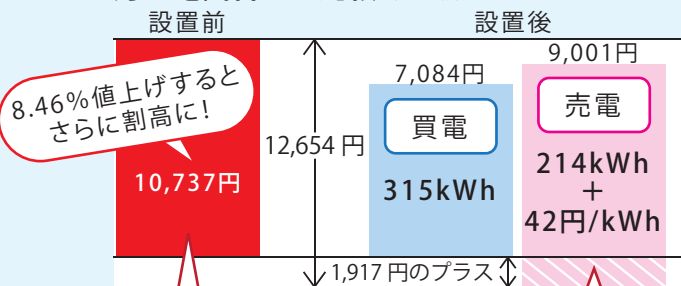


その2 余剰電力を売電できます

発電して余った電力を電力会社が買い取ります。今なら固定価格買取制度が適用されます。

1Kwあたり
42円
平成25年3月まで
延長決定!

ひと月の電気料金の比較 (参考例)



月々ー10,737円、+1,917円
合計で**12,654円のお得**になります。

※年間消費量5,500kWhの家庭に3.96kWのシステムを南向き設置角度30°で設置した場合について東京電力の電気料金(従量電灯B)で試算。

その3 国や県・市から補助金が受けられます

■国の補助金

1kW当りの補助対象経費・補助金単価
475,000円/kW以下の場合

35,000円/kW

475,001円~550,000円/kWの場合

30,000円/kW

■神奈川県補助金

15,000円/kW
(上限52,000円)

■横浜市補助金

15,000円/kW
(上限60,000円)

※先着順のため、補助金が受けられない場合があります。

受付期間

平成24年
4月2日~

平成25年
1月31日

(先着順)

その4

家を知りつくす建設会社
ならではのサービスがあります

昭和建設は、太陽光発電システムの販売と施工をセットで行うため、コスト圧縮が可能です。また、建設会社ならではの、屋根の塗装や雨漏れのチェックも怠りません。

その5

シャープの正規販売・正規施工

歴史と実績で世界一と言われるシャープ製太陽光発電システムSUNVISTAを推奨しております。

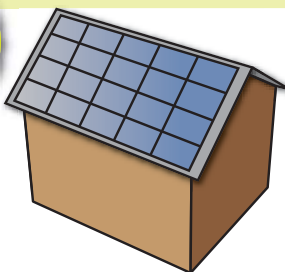
神奈川ソーラーバンク受付中!

神奈川ソーラーバンクとは、神奈川県と参加事業者が協力して、太陽光発電設備を(安価)で、安心して設置する新たな取り組みです。詳細は、昭和建設にご相談ください。

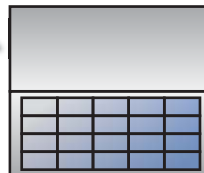


設置プラン

平成25年
3月30日まで



切妻屋根



- 材質 金属スレート
- 公称最大出力 3.40KW
- 設置参考価格 1,280,160円(税込)
- 国補助金後価格 1,161,160円(税込)

自分で守る大切な我が家 耐震診断しませんか？

昨年3月に発生した東日本大震災から約1年半、震災以降地震活動が活発化しているため、マグニチュード7クラスの首都直下型地震や東南海地震などの巨大地震の発生率が高くなっていると、様々なところで発表されています。



老朽化した木造住宅（特に昭和56年5月以前に着工した、築30年以上のもの）は、大地震による倒壊の危険性が高いと考えられます。木造住宅は、きちんとした構造補強を行えば、耐震性は増し住まいの寿命も長くなります。我が家だけでなく、大切な人命を守る為にも、耐震診断を受ける事をお勧めします。

耐震改修工事費用の補助

これまで横浜市では、木造住宅の耐震補強工事にかかる費用の一部を補助する事業を行ってきました。東日本大震災を受け、木造住宅の耐震化を推し進めるため、平成25年度までの**期間限定**で、**補助金額の増額を発表**しています。

1 横浜市が実施している「耐震診断」

無料

診断の対象

| | |
|-------|----------------------------|
| 用途・形態 | 自己所有で自ら居住する木造住宅 |
| 構造 | 2階建以下の在来軸組工法の木造住宅 |
| 建築時期 | 昭和56年5月31日以前に建築確認を得て着工したもの |

横浜市より、「木造住宅耐震診断士」が派遣されます。

2 「木造住宅耐震改修促進事業」

対象の住宅

横浜市の「耐震診断」の結果、総合評点が1.0未満の場合

補助の内容

平成23年4月1日以降に申請し、平成26年3月31日までに工事完了

| 世帯の課税区分 | 今までの補助限度額 | 3年間の期間限定補助限度額 |
|---------|-----------|---------------|
| 一般世帯 | 150万円 | 225万円 |
| 非課税世帯※ | 225万円 | 300万円 |

（※）世帯全員が、過去2年間住民税の課税を受けていない世帯

その他詳細・申請については、横浜市建築事務所協会「木造耐震診断」「耐震改修補助制度係」までお問合せ下さい。TEL045-662-2711

施工事業者の選び方

横浜市では、安心して耐震改修をできるように、登録事業者制度を実施しています。登録事業者は、誠意を持って良心的に耐震改修を行うことを宣誓した業者です。

当社も、設計・施工事業者として登録しております。

ご依頼・ご相談はお気軽に昭和建設にご連絡ください。心よりお待ちしております。

横浜市木造住宅耐震改修促進事業登録事業者実績書



外装リフォームもご相談ください！

昭和建設は、長年の経験をもとに建物のライフサイクル・時代の変化に応じて調査・診断し責任を持って施工いたします！

高耐候性アクリルシリコン樹脂系つや有り塗料

水系ファインコートシリコン

New! 新たに「半つや、つや消し」をラインナップ！
「防藻、防カビ性」が向上しました！

◎水性シリコン塗装（10～12年の耐久性）
塗装保証5年付 足場・水洗い・下塗り・中塗り・上塗り含む。
※一般的な平均年数（屋根塗装を含みません。）

Before



After



（施工例：個人邸）



建設業許可番号神奈川県知事（特22）第014898号

昭和建設株式会社

横浜市保土ヶ谷区和田町 1-13-21 （工藤ビル2階）



新築からリフォームまで サンキュー！ いーわ 工事
0120-391-052
メールアドレス okyakusama@showakensetu.co.jp

ベッセンホームズ

検索