



待望のスプレー型錆転換プライマーの登場

サビキラー PRO

RS

種別 強溶剤	種別 2液性
-----------	-----------

使用方法 スプレー	使用方法 刷毛	使用方法 ローラー
--------------	------------	--------------

業界初



エポキシ系錆転換プライマー

2液性

溶剤

錆に直接塗装

即用型

下塗り専用

上塗りは水性・溶剤OK



※2液性エポキシ樹脂錆転換プライマー
スプレータイプとして(自社調べ)

素材そのものの硬度が向上

サビに対して深く浸透し、素材そのものの硬度が増します。

上塗りは水性・油性どちらも可

上塗りには水性塗料・油性塗料のどちらでもご利用いただく事が可能です。

希釈不要でサビに直接塗れます

面倒な希釈作業は不要です。サビに対して直接塗る事が可能です。

クリアカラーで作業性抜群

サビキラーPRO RSはクリアー色です。その為、施工箇所が塗料の色で覆われる事が無い為、錆の状況を目で確認しながら施工する事が可能です。

※本品は下塗り専用品の為、施工後は必ず上塗りを実施してください。



待望のスプレー缶の登場!



ユーザー待望のサビキラーPRO油性(溶剤)スプレータイプの登場です。スプレー缶にも関わらず、2液性の塗料を封入。手間の掛かる硬化剤の混合を片手で行え、スプレーで手を汚さずに塗布する事が可能。まさに"良いトコ取り"のサビ転換プライマーの誕生です!

御用途に応じて選べる2タイプ

道具不要で手軽に作業を実施されたい方向けのスプレー缶はもちろん、大容量でお得な16.5kgセット(主剤14kg/硬化剤2.5kg)も御座います。御用途に応じて柔軟に使い分けていただく事が可能です。



▲16.5kgセット(塗料缶)



▲300ml(スプレー缶)

下記の様な箇所の施工において、御勧めです!

老朽化・劣化した鉄面

摩擦の発生する鉄面

硬度を増したい鉄面

油分が付着した鉄面

環境・サビの状態によって、 溶剤（油性）の錆転換塗料が必要な時に御活用ください。

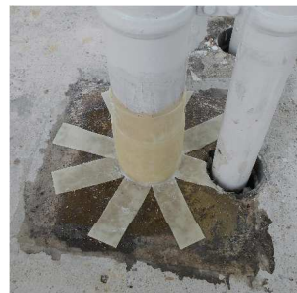
主な用途

- ① 老朽化・劣化した鉄面
- ② 摩擦の発生する鉄面
- ③ 硬度を増したい鉄面

（使用例）工場の床面／外部階段／立体駐車場／
橋梁／標識／鉄柱／海浜部全般 等

応用例

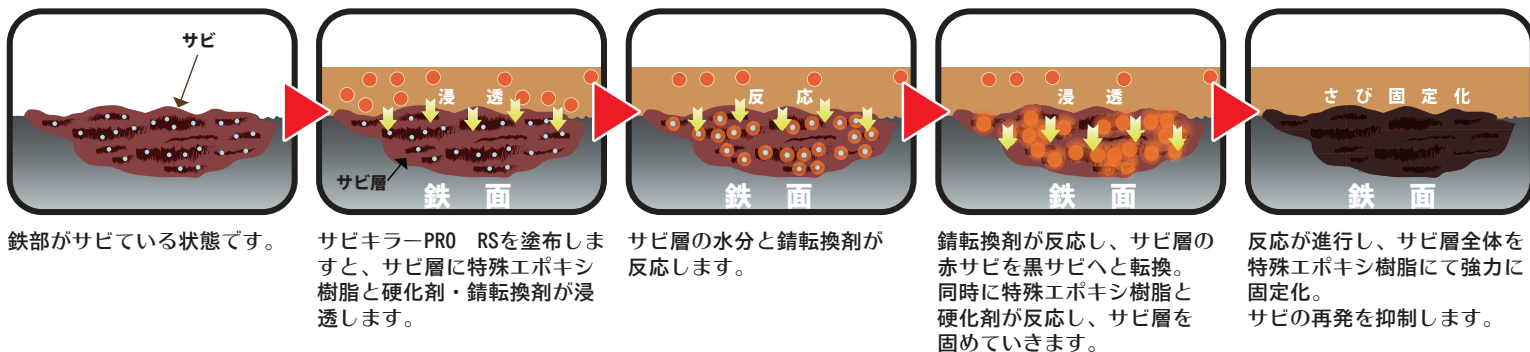
サビキラーPRO RSは錆転換用途だけでなく、
プライマーとしても御活用いただけます。
上塗りとしての水性・油性塗料の密着を向上
させることは勿論、特に紫外線硬化型補修シート
「BAN-ZI AID」との相性は良く、清掃・脱脂が難
しいコンクリート面への施工時に於いて、下地
に塗布頂く事で安定した密着効果を期待する
事が出来ます。



▲サビキラーPRO RSをコンクリート面
に塗布。これによりBAN-ZI AID(紫外線
硬化型補修シート)の密着を向上可能。

サビキラーPRO RS

サビを封じ込めるメカニズム



注意事項

- ① 混合比は主剤：硬化剤＝14：2.5（重量比）となります。可使時間内に使用できる量を別容器などに小分けにしてから、電動攪拌機などで5分以上十分に攪拌をしてください。（スプレータイプは道具不要＆自動的に攪拌できますので便利です。）
- ② 引火性がある為、火気のある箇所では使用しないでください。
- ③ 有機溶剤を使用している為、換気を充分に行うと共に、マスク・保護手袋・保護メガネを着用して、直接人体に触れる事が無い様に御取扱ください。
- ④ サビの発生していない面、メッキ面、新しい塗膜の上などに使用される場合は、予め目荒らしを行ってから御使用ください。
- ⑤ 低温・高温・多湿などの環境下では乾燥不良の原因となりますので、御使用を避けてください。
- ⑥ 本品は下塗り専用品です。本品施工後は必ず上塗りを実施してください。上塗りをされずに長期間紫外線に曝されると、表面が劣化して白く変化します。特に屋外では早い期間で劣化しますので、施工漏れが無い様に御注意ください。
- ⑦ 樹脂の性能上、高温時では硬化時間が早くなります。（35℃を超えた場合、約1時間）逆に、低温時（5℃）以下では硬化反応が停止し、ゲル状となる場合がございます。この状態になりますと、再施工できなくなりますので、十分御注意ください。

施工方法

- ① 鉄部表面の浮き錆／浮き塗膜／油分／ゴミなどはハンマー／ブラシ／サンドペーパー等で落としてください。（3～4種ケレン相当で施工可能です）
- ② サビキラーPRO RSを塗布します。
- ③ 十分に乾燥させます。（約4時間（20℃））
- ④ 本品は下塗り専用品の為、必ず上塗りを実施してください。乾燥後は、水性・油性（溶剤）のどちらでも上塗りが可能です。

塗装条件

色相	クリアー
標準塗布量	0.1～0.15Kg/m ² ・回
塗り面積	110～165m ² /缶・回 または 1.5m ² /本・回（スプレー缶タイプ）
乾燥時間	約4時間（20℃）
不揮発分	30%
危険物表示	第4類第1石油類 危険等級II 第2種有機溶剤
荷姿	16.5Kgセット（主剤14Kg・硬化剤2.5Kg） または 300ml（スプレー缶タイプ）

【お求めはこちらまで】

【開発・製造】

特殊塗料開発製造メーカー

BAN-ZI 株式会社

〒262-0011
千葉県千葉市花見川区三角町118
フリーダイヤル：0120-012-280
URL：http://www.ban-zi.jp/

昭和建設株式会社

SHOWA CONSTRUCTION CO.,LTD.

BAN-ZI 神奈川正規代理店

神奈川県横浜市保土ヶ谷区和田1-13-21 工藤ビル2階

0120-391-052