



えっ!?  
人工木に  
塗れる!?!

スゴ技  
業界初  
話題騒然

木部・人工木どちらにも塗れる



【特許出願中】

ALLWOOD 水性



ALLWOOD

経年劣化した人工木にも  
塗装ができるプライマー

これまで難しいとされてきた人工木への塗装。  
更に劣化していると修繕は絶望的…。  
新設の際に好みのカラーがない…。  
そんなお悩みもALLWOODが万事解決!!

丈夫で長持ち、いま人気の人工木デッキ材。しかし紫外線による色あせや粉をふいた様な状態の経年劣化は少なくありません。また、人工木の色はバリエーションに限りがあり、どうしても同じようなカラーでマイホームのイメージに合わせるのも困難でした。でも、人工木に塗れる『ALLWOOD』なら豊富な12色展開!その上、劣化した人工木にも塗れるプライマーをラインナップ。経年劣化の修繕や、新設時のお好みの色へもカラーチェンジが可能になります。さあ、もっと人工木を楽しみましょう。

※写真はイメージです。

デッキで人気の12色をラインナップ!

全  
12  
色

- ナチュラル
- オーク
- サンドベージュ
- オリーブ
- キャメル
- チーク
- ウォルナット
- ダークブラウン
- ミルクブラウン
- ハインウッド
- アッシュグリーン
- オフホワイト



※近似色での表現になりますので実際の塗料の色とは異なります。

業界初!人工木にも塗装可能な木部用塗料。人工木・天然木を問わず施工が可能。食品衛生法適合の高い安全性。

## ■ALLWOOD (色:全12色)

### 主な仕様

|              |  |
|--------------|--|
| ■標準塗布量       | 0.1~0.14kg/㎡   |
| ■塗り面積        | 0.7L:約5.5~7.7㎡/回<br>1.6L:約12.5~17.6㎡/回<br>3.0L:約23.5~33.0㎡/回<br>16kg:約114.29~160.00㎡/回 |
| ■塗装方法        | 刷毛/エアスプレー/ローラー   |
| ■塗装回数        | 1~2回   |
| ■希釈          | 水  |
| ■希釈率         | 0~5%   |
| ■塗装環境        | 温度5℃以上/湿度85%以下   |
| ■乾燥時間        | 指触:30分(5℃)/20分(23℃)  |
| ■塗り重ね時間(23℃) | 1.5時間  |
| ■標準膜厚(Dry)   | 20~30μm  |
| ■消防火分類       | 非危険物   |
| ■有機溶剤予防規則    | 該当なし   |



【特許出願中】

【商品ページ】



【施工手順動画】



### ①木部も人工木もどちらも塗れる!!

ウッドデッキ・人工木デッキ・ラティス・ウッドベンチ・ウッドテーブル・家具・ログハウス 他

### ②食品衛生法適合の高い安全性

ALLWOODは水性塗料のため引火性もなく、使用された器具も水洗いが可能。また、食品衛生法適合(おもちゃの製造基準)の高い安全性です。

※注意:食品衛生法適合に関しましては、完全乾燥後の塗膜に対するものとなります。

塗料(液体)の性状が食品衛生法に適合しているものではありません。決して塗料を飲用されませんよう御注意ください。

### ③速乾性で液垂れしにくい!!

約20分(外気:23℃の場合)で指触乾燥を実現。作業性が抜群です。

紫外線などによる経年劣化で、粉をふいている人工木にも塗装が可能になる「ALLWOOD専用プライマー」。

## ■ALLWOOD 経年劣化した人工木にも塗装ができるプライマー (色:クリアイエロー)

### 主な仕様

|           |  |
|-----------|--|
| ■標準塗布量    | 0.1~0.15kg/㎡   |
| ■塗り面積     | 300mlスプレー:約0.95~1.42㎡/回<br>0.5kgセット:約5~7㎡/回<br>※劣化状態や浸透具合により異なります。 |
| ■塗装方法     | 刷毛/エアスプレー/ローラー   |
| ■塗装環境     | 温度5℃以上/湿度85%以下   |
| ■乾燥時間     | 3時間  |
| ■消防火分類    | 第4類第1石油類   |
| ■有機溶剤予防規則 | 第2種有機溶剤  |



【商品ページ】



【2液混合手順動画】



※業務用サイズのご用意もご用意。下記フリーダイヤルまでお問い合わせください。

### ①劣化した人工木へALLWOODの塗装を可能にします

施工から5年・10年と経過した人工木は紫外線により劣化し、脆くなり塗装しても人工木の表面ごとにはがれてしまうケースがあります。「ALLWOOD経年劣化した人工木にも塗装ができるプライマー」は特殊樹脂が深く浸透し、脆くなった人工木表面の硬度を向上させ、ALLWOODの塗装を可能にします。

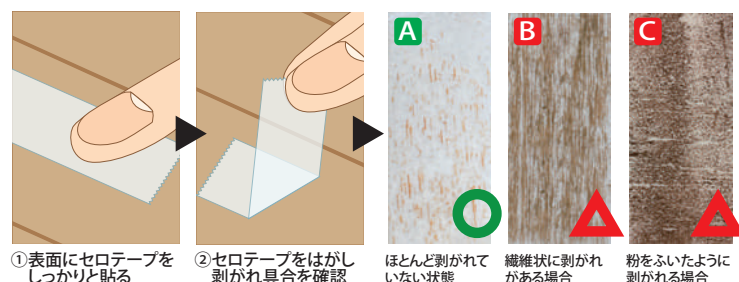
### ②接着力の強化

強力なプライマー機能で、表層面の強化、および接着力を強化します。

### ③塗料缶とスプレーの2タイプをご用意

刷毛やローラーで塗装できる塗料缶タイプと、混合して吹くだけのスプレータイプの2種類をご用意しております。2液混合型の塗料ですので、塗料缶タイプは「主剤14:硬化剤2.5」の比率を守って混合し当日中にご使用ください。スプレー缶タイプは缶内部で2液混合できる特殊な缶を使用しております。商品に添付の混合手順をよくお読みの上、正しく混合し当日中にご使用ください。

【塗装前のチェック方法】表面をきれいに清掃した塗装前の人工木の表面数ヶ所にセロテープをしっかりと貼り、セロテープをはがして人工木自体のはがれがないかを確認。



①表面にセロテープをしっかりと貼る  
②セロテープをはがし剥がれ具合を確認  
A ほとんど剥がれていない状態  
B 繊維状に剥がれがある場合  
C 粉をふいたように剥がれる場合

#### ●新品やAのようにはがれない場合

…ALLWOOD塗装手順/注意事項に従い塗装が可能です。

#### ●劣化などでB/Cのようにはがれがある場合

…「ALLWOOD経年劣化した人工木にも塗装ができるプライマー」を下塗りにご使用ください。

2液性の塗料です。スプレーは特殊構造のため、混合手順は商品添付の説明書をよく読みご使用ください。塗装手順は上記の「塗装手順動画」もしくは「ALLWOOD人工木塗装手順書」をご覧ください。

商品に関するお問い合わせは...

製造・販売元  
株式会社 BAN-ZI

〒262-0011 千葉県千葉市花見川区三角町 118

0120-012-280 URL: https://www.ban-zi.jp/

AW-20210804